

Condiciones Generales de Garantía

Los productos Flexalum® están amparadas por la garantía legal, y una vez vencida ésta y hasta por 5 años contados desde la fecha de compra, por un beneficio adicional consistente en una garantía cuyo objetivo es cubrir daños por materiales defectuosos, errores de fabricación, tanto de la cortina Roller Evolution™ como de sus componentes, los que serán reparados sin costo. Se excluyen todos los gastos de desmontaje, fletes, instalación e indemnizaciones de cualquier tipo, los que deben ser asumidos por el cliente. La ejecución de la garantía se realizará a través del Distribuidor Autorizado Flexalum®.

Esta garantía no cubre defectos o daños causados por accidentes, actos violentos, reparaciones, alteraciones, reinstalaciones, mal uso, maltrato, y/o por no ser seguidas correctamente las instrucciones de instalación, manejo, limpieza y mantenimiento de los productos Flexalum®. Esta garantía tampoco cubre el desgaste o deterioro natural de los materiales que componen la cortina.

De esta misma forma, no cubre defectos o daños debidos a la exposición de estos productos en ambientes que le fueran excesivamente agresivos. Agentes corrosivos que estén en contacto con los materiales que componen las Cortinas y Persianas Flexalum®, tales como la salinidad de la costa, humedad o compuestos químicos existentes en lugares cerrados, pueden dañar irreversiblemente sus productos.

Para acceder al servicio de garantía usted deberá ser el comprador original y presentar su reclamo, junto con la factura de compra, al Distribuidor Autorizado Flexalum® donde adquirió sus productos. La garantía se hará efectiva en el producto original que presente el defecto o falla, y en ningún caso se fabricará o reemplazará por otro producto nuevo. En ningún caso el Distribuidor Autorizado Flexalum®, se responsabilizará por daños y perjuicios colaterales, ocasionados por el mal manejo del producto.

FLEXALUM
control solar & decoración

Manejo

¿Cómo operar su cortina Roller Evolution™? La cadenilla plástica o metálica de alta resistencia sirve para enrollar y desenrollar la cortina. Para bajar su cortina, accione la cadenilla tirando desde la parte frontal; para recoger, jale la cadenilla desde la parte posterior.

Mantenimiento y Limpieza

Las Cortinas Roller Evolution™ Flexalum® poseen una gran durabilidad en el tiempo. Para evitar el deterioro prematuro de las telas, éstas deben ser mantenidas con regularidad, removiendo el polvo semanalmente con un plumero o aspiradora en potencia mínima. Aquellas colecciones de tela que presenten PVC en su composición, pueden ser limpiadas con un paño ligeramente húmedo, sin productos abrasivos.

FLEXALUM
control solar & decoración

Para hacer efectiva la garantía contáctese con su Distribuidor autorizado Flexalum®:

w w w . f l e x a l u m . c l



Julio 2017



**CORTINA ROLLER
EVOLUTION™**

Código: MEROFOL024

Garantía y Manual de uso

¡Felicitaciones!

Usted acaba de adquirir un producto Flexalum®, fabricado con materiales resistentes, sometidos a rigurosos controles que garantizan su calidad.



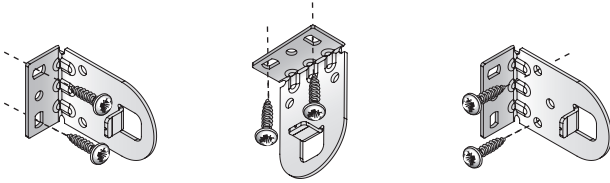
GARANTIA

FLEXALUM
control solar & decoración

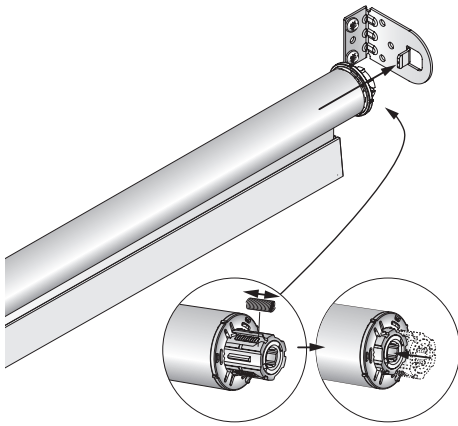
Instalación EV29 Y EV38

1. Marque la ubicación de los soportes de instalación, a muro o a techo, perfectamente alineados.

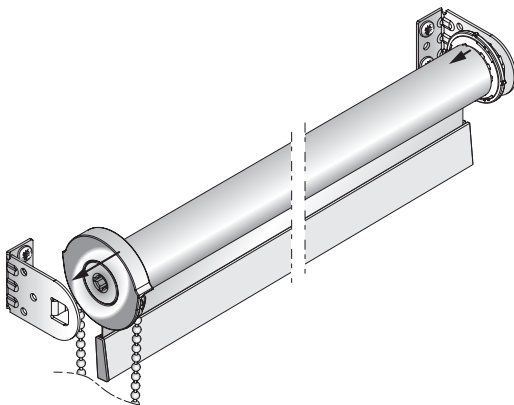
2. Fije los soportes de instalación a muro o a techo.



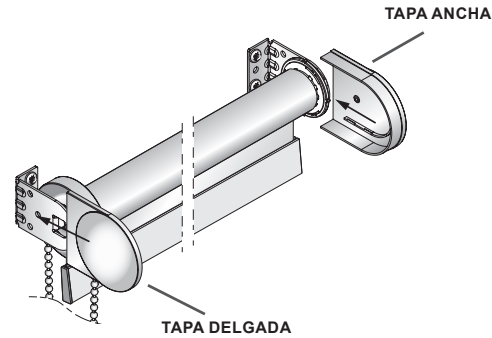
3. Introduzca primero el lado de la puntera retráctil e inserte en el soporte correspondiente a ese lado.



4. Con la puntera comprimida, introduzca del otro lado el sistema de control en el soporte opuesto hasta calzar la pestaña del soporte con la perforación del sistema de control.



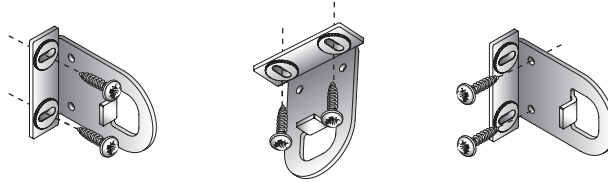
5. Finalmente, introduzca la tapa delgada en el soporte donde está el sistema de control, y la tapa ancha en el soporte donde está la puntera.



Instalación EV52

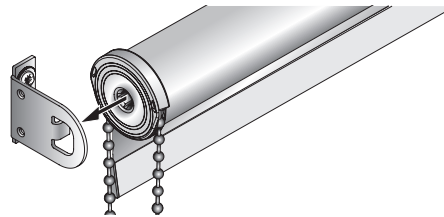
1. Marque la ubicación de los soportes de instalación, al muro o al techo, perfectamente alineados.

2. Fije los soportes de instalación al muro o al techo.

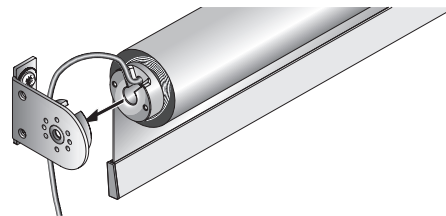


3. Introduzca primero el lado del sistema de control en el soporte que corresponda.

CADENA

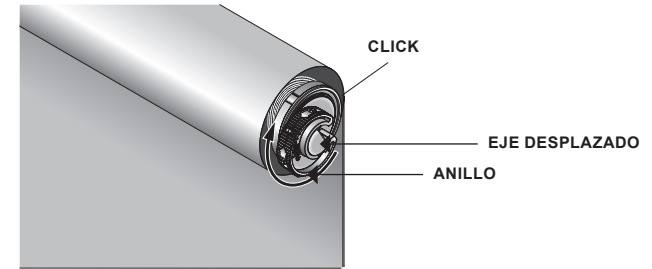


MOTORIZADO



4. Luego, introduzca el lado de la puntera, siguiendo estos pasos:

La puntera posee un anillo que gira alrededor de un eje desplazado.



IMPORTANTE: La cortina Roller EV52 posee una puntera que debe ser posicionada correctamente antes de su instalación en los soportes.

Para más información, consulte el Manual Técnico Roller Evolution™ Flexalum®.